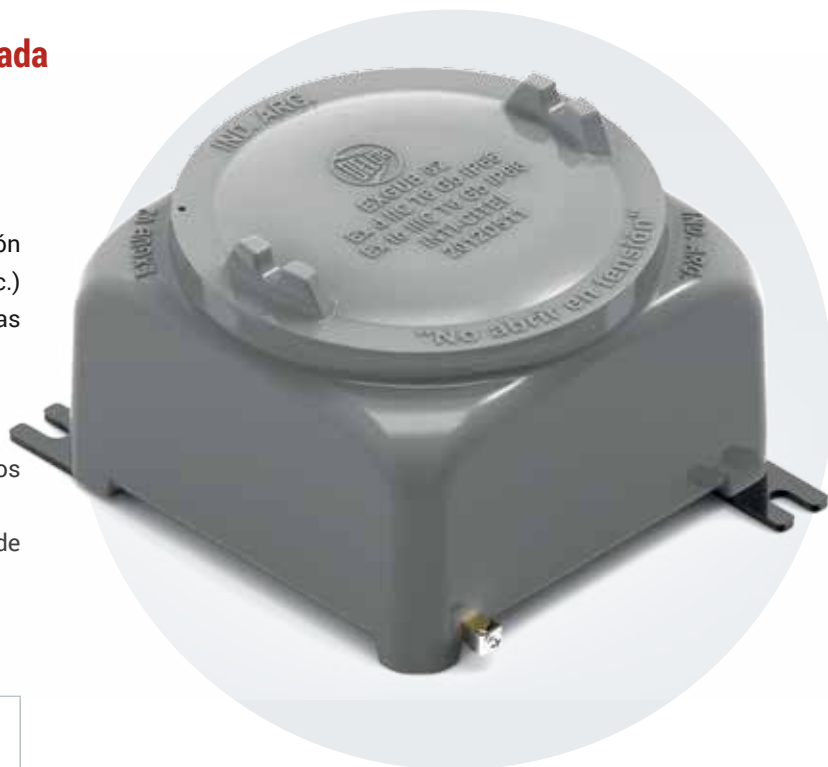






## Caja cuadrada antideflagrante con tapa roscada EXGUB

### APLICACIONES

Diseñada para alojar elementos generadores de ignición (termomagnéticas, disyuntores, bornes portafusibles, etc.) en instalaciones eléctricas con presencia de atmósferas explosivas tales como:

- Refinerías de petróleo, plantas químicas y petroquímicas.
- Plantas compresoras y procesadoras de gas.
- Cabinas de pintura y/o manipuleo de solventes, laboratorios de ensayos, plantas farmacéuticas, etc.
- Túneles o galerías de acopio y/o transporte de cereales, donde existen atmósferas de polvo combustible en suspensión.



	<b>GAS:</b> Zona 1 y Zona 2 según IEC 60079-14 (Ed.5) Certificadas como: Ex d IIC T6 Gb según IEC 60079-0 (Ed.5) e IEC 60079-1 (Ed. 6)	 INTI CITEI 2012D511
	<b>POLVO:</b> Zona 21 y 22 según IEC 60079-14 (Ed.5) Certificadas como : Ex tb IIIC T6...T4Db según IEC 60079-31 (Ed.1).	
	<b>GRADO DE PROTECCIÓN:</b> IP66	

### FABRICACIÓN

Caja y tapa en aleación de aluminio de bajo contenido de cobre, con tapa a rosca.

Con O'ring incluido IP66

A pedido: En su interior bandeja de hierro.

### TERMINACIÓN

Pintura esmalte sintético de secado rápido color gris.

A pedido: Pintura poliéster horneable.

### TIPO DE ROSCAS

Cajas ciegas.

A pedido: (Ver tabla de Accesos)

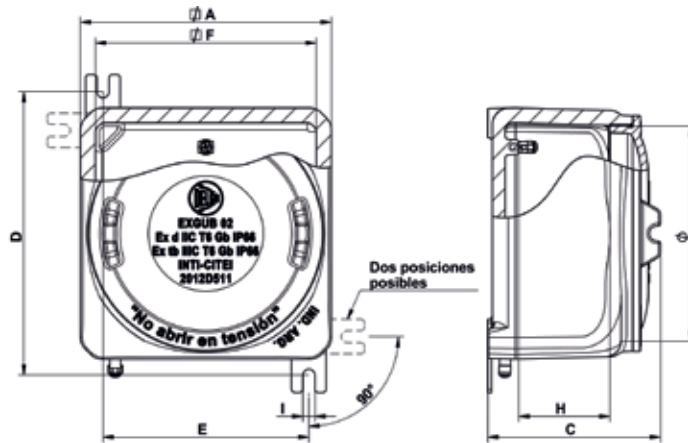
- 1/2" a 4" en N.P.T. (Rosca Cónica Americana).
- 1/2" a 4" en B.S.P.T. (Rosca Cónica Gas).
- M20 x 1,5 a M63 x 1,5 (Rosca Métrica).

NOTA: En accesos roscados puede proveerse una amplia gama acorde al tamaño de caja. El espesor de la pared permite efectuarlos en cualquier posición, cumpliendo con lo indicado en las normas.

### ↓ CONFIGURACIONES

CÓDIGO	EXTERNAS (MM)		FIJACIÓN (MM)			INTERNAS (MM)			BANDEJAS (A PEDIDO)	PESO UNIT. (KG)
	A	C	D	E	I	F	H	Ø		
EXGUB 00	150	118	176	109	10.5	122	60	110	-	2,40
EXGUB 01	180	135	208	141	10.5	152	66	140	BAND 13X08	3,50
EXGUB 02	218	150	246	179	10.5	190	79	175	BAND 16X11	5,10
EXGUB 03	290	225	330	220	13.0	255	136	240	BAND 19X19	12,70

Los pesos son aproximados.



↓ ACCESOS ROSCADOS

LATERAL (TIPO DE ACCESO)

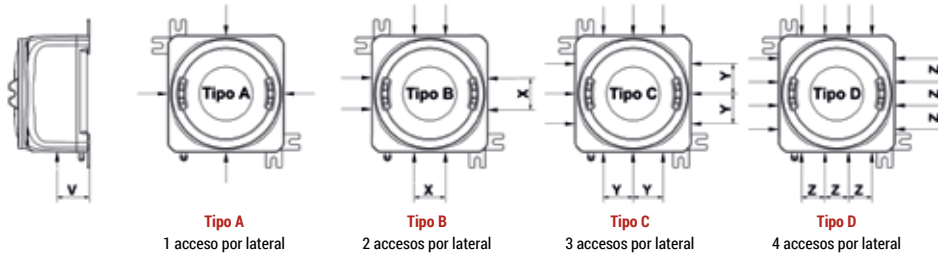
CÓDIGO	ACCESO LIBRE, ROSCADO Ø MÁX. SEGÚN TIPO (PULG.)				DISTANCIA ENTRE LOS CENTROS DE ROSCAS (MM.)				ACCESO CON UNION DOBLE Ø MÁX. SEGÚN TIPO (PULG.)			
	A	B	C	D	X	Y	Z	V	A	B	C	D
EXGUB 00	1 1/2"	1 1/4"	3/4"	-	60	45	-	50	1 1/2"	3/4"	1/2"	-
EXGUB 01	2"	1 1/2"	1"	1/2"	70	55	40	57	2"	1"	3/4"	-
EXGUB 02	2"	2"	1 1/4"	3/4"	95	65	50	65	2"	1 1/4"	1"	1/2"
EXGUB 03	4"	3"	2"	1 1/4"	120	90	60	100	3"	2 1/2"	1 1/4"	3/4"

Las dimensiones son aproximadas.

↓ TAMAÑO DE ACCESOS

TAMAÑO DE ACCESOS	-	1/2"	3/4"	1"	1 1/4"	1 1/2"	2"	2 1/2"	3"	4"
CÓDIGO	0	1	2	3	4	5	6	7	8	9

↓ TIPOS DE ACCESOS LATERALES

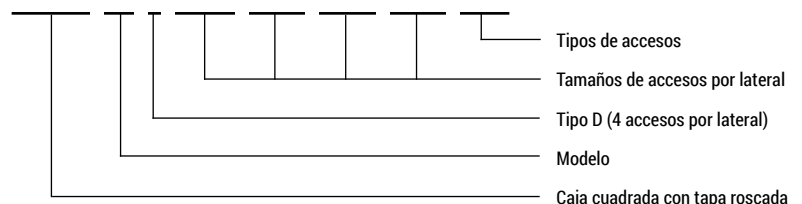


↓ CÓDIGO DE FORMACIÓN

1. Se determina la disposición de las vías (ej. Tipo D)
2. Se selecciona el tamaño de la caja según el Ø de los accesos necesarios (ej. EXGUB 03)
3. En sentido horario y partiendo de la vía ubicada en el extremo superior izquierdo, se detallan los tamaños de accesos por lateral

Nota: Donde no exista accesos colocar número cero.

**EXGUB 03 D 0202 0000 0202 0000 NPT**



Es posible efectuar mayor cantidad de accesos si no se consideran los criterios enunciados. Los accesos se realizan sobre el espesor propio del lateral.